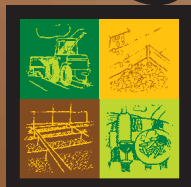


КАРТОФЕЛЬ

5



Международный
Конгресс

POTATO EUROPE
2008
Villers-Saint-Christophe, Франция

10 и 11 сентября 2008 года
Вилер-Сан-Кристоф
Эна, Франция

Важнейшая встреча
для всех представителей
картофелеводства в 2008 году

www.pommedeterre2008.com

Организован :



При поддержке :



При участии :



* Potato Europe : манифестации в картофелеводческой сфере запланированы на 4 года вперед (Франция в 2008 году, Нидерланды в 2009 году, Германия в 2010 году, Бельгия в 2011 году)

КАРТОФЕЛЬ

5

Международный Конгресс



10 и 11 сентября 2008 года
Вилер-Сан-Кристоф
Эна, Франция

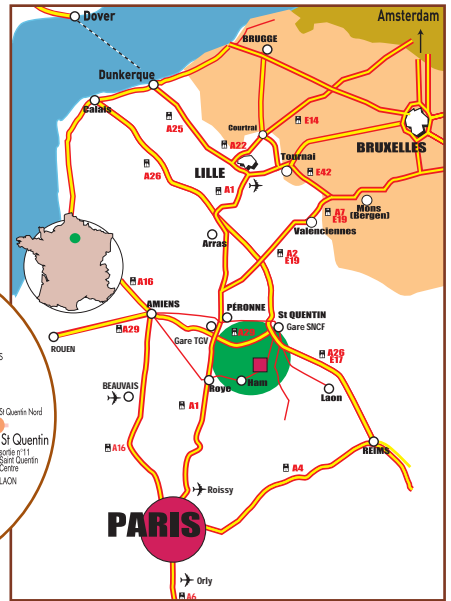
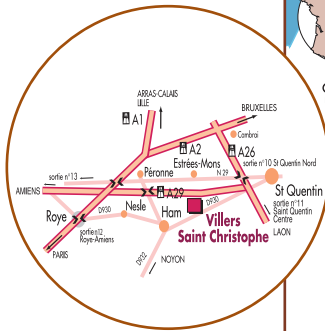
www.pommedeterre2008.com

> **Контакты:**

Dominique Courtois
Station ARVALIS - Institut du végétal
2, Chaussée Brunehaut
Estrées Mons - BP 70156
F-80203 Péronne cedex
тел. +33 (0) 3 22 85 75 66
факс +33 (0) 3 22 85 63 72
d.courtois@arvalisinstitutduvegetal.fr

- > Главная встреча представителей сферы картофелеводства в Европе в 2008 году в рамках конгресса **Potato Europe***
- > На площади в более чем **40 Га**
- > Более **200 участников**
- > Для всех представителей сферы картофелеводства (производители, поставщики, органы предоставляющие консультацию и различные услуги, покупатели, упаковщики, операторы по эксплуатации...)
- > Динамическая демонстрация (участки уборки картофеля и приемочные пункты...)
- > Технические зоны : агрономия, новшества, экономика и рынки сбыта, экспозиции сортов картофеля
- > Крупный план на новое оборудование
- > Эксперты в области картофелеводства к вашим услугам

> Расположение между городами Лилль, Париж и Реймс, легкий доступ, в центре главной картофелеводческой зоны



> **Приглашаем профессионалов к участию в выставке и всех желающих**

Отрывная часть рекламного объявления, послать по факсу :
Dominique Courtois : + 33 (0) 3 22 85 63 72

- Я хотел бы принять участие в выставке. Отправьте мне, пожалуйста, регистрационный бланк
- Я хотел бы посетить выставку. Отправьте мне, пожалуйста, по возможности полную информацию

ФАМИЛИЯ | _____ | Имя | _____
 Организация | _____
 Адрес | _____
 Почтовый индекс | _____ | Город | _____
 Страна | _____
 тел. | _____ | факс | _____
 электронный адрес | _____